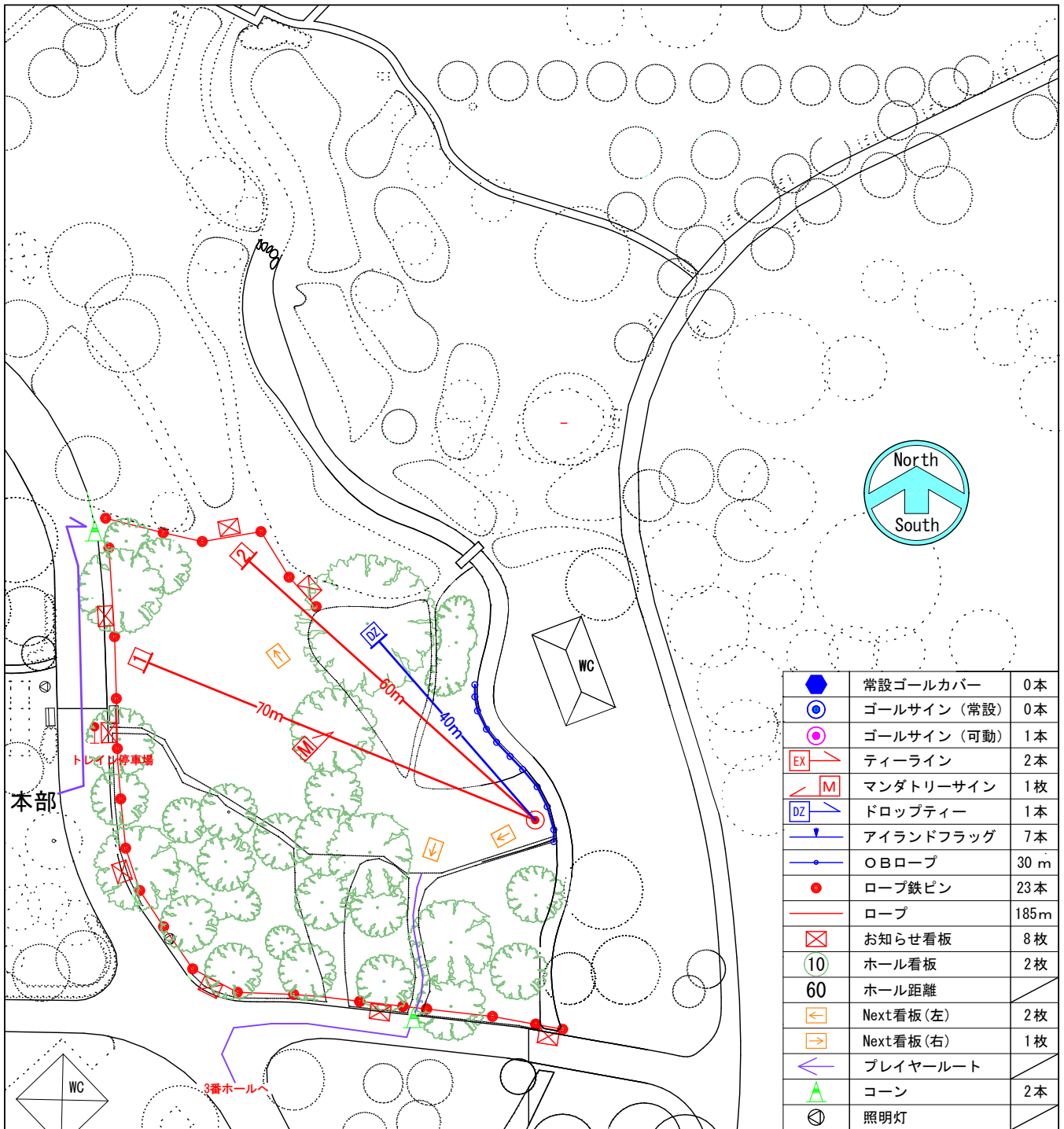




OB共通事項	
アスファルト等の舗装部分(レンガ・園路を含む)とそれを越えた部分。 但しセーフエリアで囲まれたマンホール・格子蓋はセーフ。	ゴールのあるエリア外。 木杭とそれを繋ぐロープで囲まれた部分。
東屋とその周囲のコンクリート部分。	
各エリア外周の白ロープ外、コース内の白ロープで囲まれたエリア。 フットサルコート内。	各エリア内における移動についてはNEXT看板をご覧ください。 各ホールが隣接している為、ホールNOが大きいパーティを優先とする。

HOLE	DIS (DZ)	PAR	MAND	ISL	その他のOBと注意事項
1	70	3	-	-	特記事項無
2	60 (40)	3	○	-	不通過は1ペナでDZへ。1Hと同ゴールを使用。
3	56	3	-	-	特記事項無
4	70 (50)(30)	3	-	○	アイランドにディスクが静止しない場合は1ペナで各DZへ。DZ2からはアイランドに静止するまで1ペナを加算し投げ直し。アイランドに静止時点でアイランド消滅。アイランド後方5HのDZが近接しているので要注意。
5	65 (40)	3	○	-	不通過は1ペナでDZへ。
6	67	3	-	-	右側白ロープ外はOB。ゴール左側に自転車道があります。投げ出し要注意。 ディスクがロープに囲まれた植栽内に入った場合はノーペナルティーでライ後方5m以内からスロー。
7	72	3	-	-	朝礼台下にディスクが入った場合は真上にマーカース。
8	70 (37)	3	-	◎	1投目がアイランドに静止しない場合はDZへ。DZからアイランドBに入らなかった場合はディスクが静止した位置から1ペナで続行。アイランドは消滅しない。
9	78	3	-	-	左ロープ外側はOB。
10	83	3	-	-	左ロープ外側はOB。
11	102	3	-	-	特記事項無
12	83 (55)	3	○	-	不通過は1ペナでDZへ。
13	56	3	-	-	ゴールに近接する17Hティーに要注意。
14	75	3	◎	-	不通過は1ペナで投げ直し。
15	73 (57)	3	○	-	不通過は1ペナでDZへ。
16	103	3	-	-	特記事項無
17	56 (36)	3	-	○	アイランドにディスクが静止しない場合は1ペナでDZへ。DZからはアイランドに静止するまで1ペナを加算し投げ直し。アイランドに静止時点でアイランド消滅。
18	115	3	-	-	特記事項無
T0	1354	54	-	-	狭いエリアでのコースレイアウトになります。 プレイヤー間の相互安全確認はもちろん一般来園者には細心の注意を払いラウンドを行って下さい。

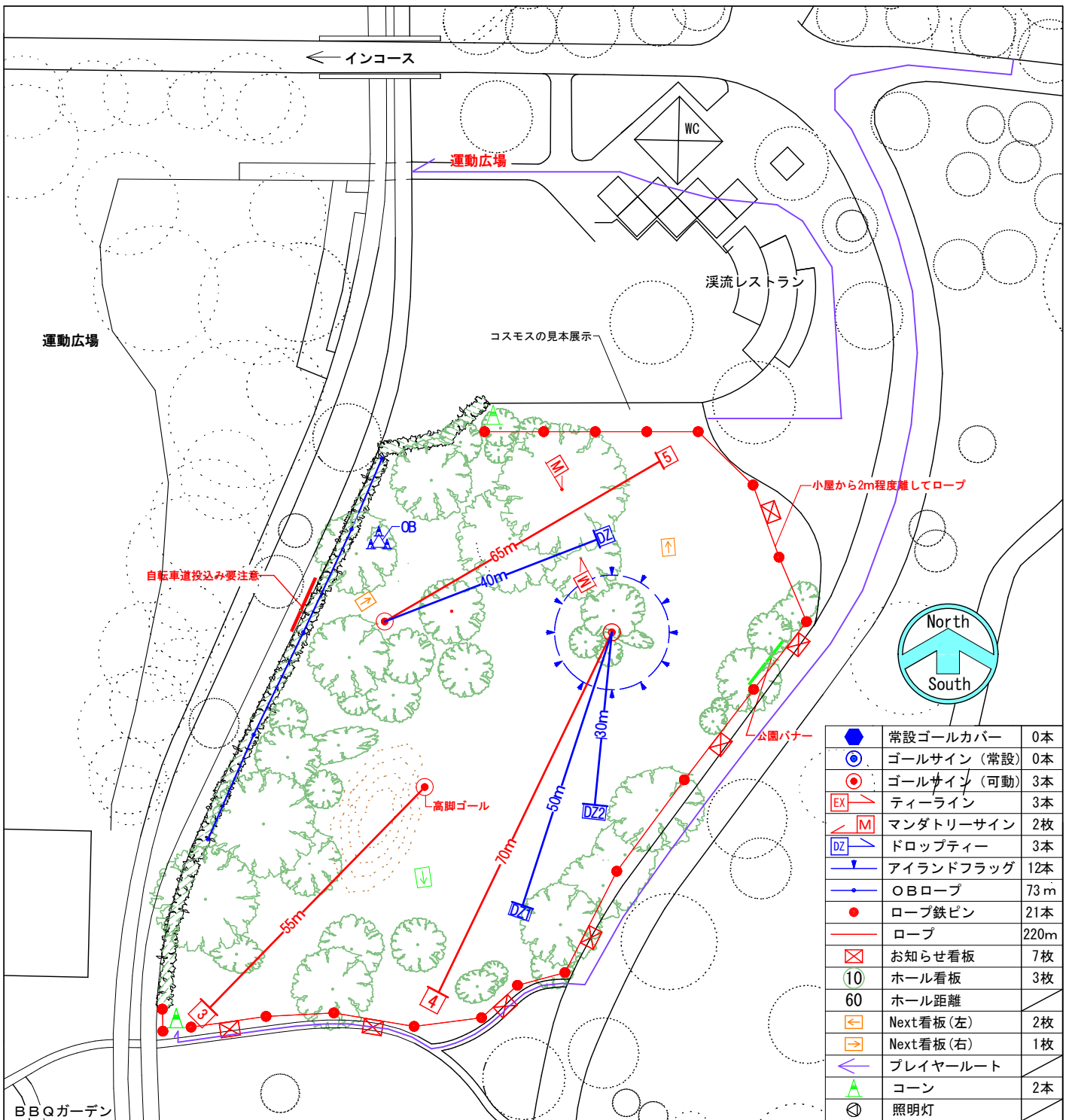
\*DIS単位:m/( )はDZからの距離/MAND:マンダトリー/ISL:アイランド



OB共通事項	
アスファルト等の舗装部分(レンガ・園路を含む)とそれを越えた部分。 但しセーフエリアで囲まれたマンホール・格子蓋はセーフ。	ゴールのあるエリア外。 木杭とそれを繋ぐロープで囲まれた部分。
東屋とその周囲のコンクリート部分。	
各エリア外周の白ロープ外、コース内の白ロープで囲まれたエリア。	各エリア内での移動についてはNEXT看板をご覧ください。
フットサルコート内。	各ホールが隣接している為、ホールNOが大きいパーティを優先とする。

HOLE	DIS (DZ)	PAR	MAND	ISL	その他のOBと注意事項	ホールマンダトリー拡大図
1	70	3	-	-	特記事項無	
2	60(40)	3	○	-	不通過は1ペナでDZへ。	
MEMO						

\*DIS単位:m/ ( )はDZからの距離/MAND:マンダトリー/ISL:アイランド

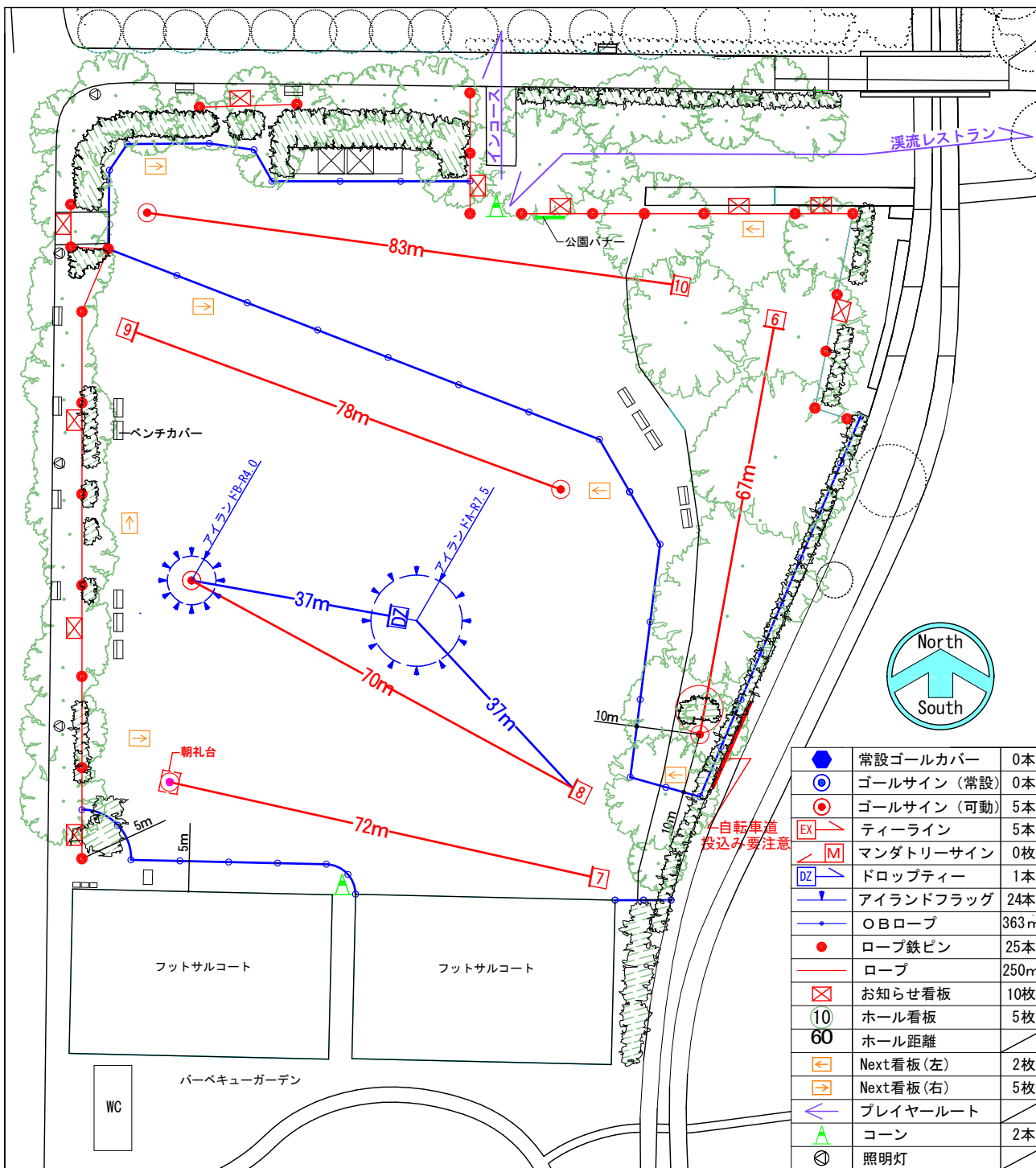


●	常設ゴールカバー	0本
◎	ゴールサイン (常設)	0本
◎	ゴールサイン (可動)	3本
EX	ティーライン	3本
M	マンダトリーサイン	2枚
DZ	ドロップティー	3本
↓	アイランドフラッグ	12本
—●—	OBロープ	73 m
●	ロープ鉄ピン	21本
—	ロープ	220m
⊠	お知らせ看板	7枚
(10)	ホール看板	3枚
60	ホール距離	
←	Next看板(左)	2枚
→	Next看板(右)	1枚
←→	プレイヤールート	
▲	コーン	2本
⊙	照明灯	

OB共通事項	
アスファルト等の舗装部分(レンガ・園路を含む)とそれを越えた部分。 但しセーフエリアで囲まれたマンホール・格子蓋はセーフ。	ゴールのあるエリア外。 木杭とそれを繋ぐロープで囲まれた部分。
東屋とその周囲のコンクリート部分。	
各エリア外周の白ロープ外、コース内の白ロープで囲まれたエリア。 フットサルコート内。	各エリア内での移動についてはNEXT看板をご覧ください。 各ホールが隣接している為、ホールNOが大きいパーティを優先とする。

HOLE	DIS (DZ)	MAND	ISL	その他のOBと注意事項	ホールマンダトリー拡大図
3	56	-	-	特記事項無	
4	70(50)(30)	-	○	アイランドにディスクが静止しない場合は1ペナで各DZへ。DZ2からはアイランドに静止するまで1ペナを加算し投げ直し。アイランドに静止時点でアイランド消滅。 <b>アイランド後方5HのDZが近接しているので要注意。</b>	
5	65 (40)	○	-	不通過は1ペナでDZへ。	
MEMO					

\*DIS単位:m/ ( )はDZからの距離/MAND:マンダトリー/ISL:アイランド



OB共通事項

アスファルト等の舗装部分(レンガ・園路を含む)とそれを越えた部分。 但しセーフエリアで囲まれたマンホール・格子蓋はセーフ。	ゴールのあるエリア外。 木杭とそれを繋ぐロープで囲まれた部分。
東屋とその周囲のコンクリート部分。	
各エリア外周の白ロープ外、コース内の白ロープで囲まれたエリア。 フットサルコート内。	*各エリアにおける移動についてはNEXT看板をご覧ください。 *各ホールが近接している為、ホールNOが大きいパーティを優先とします。

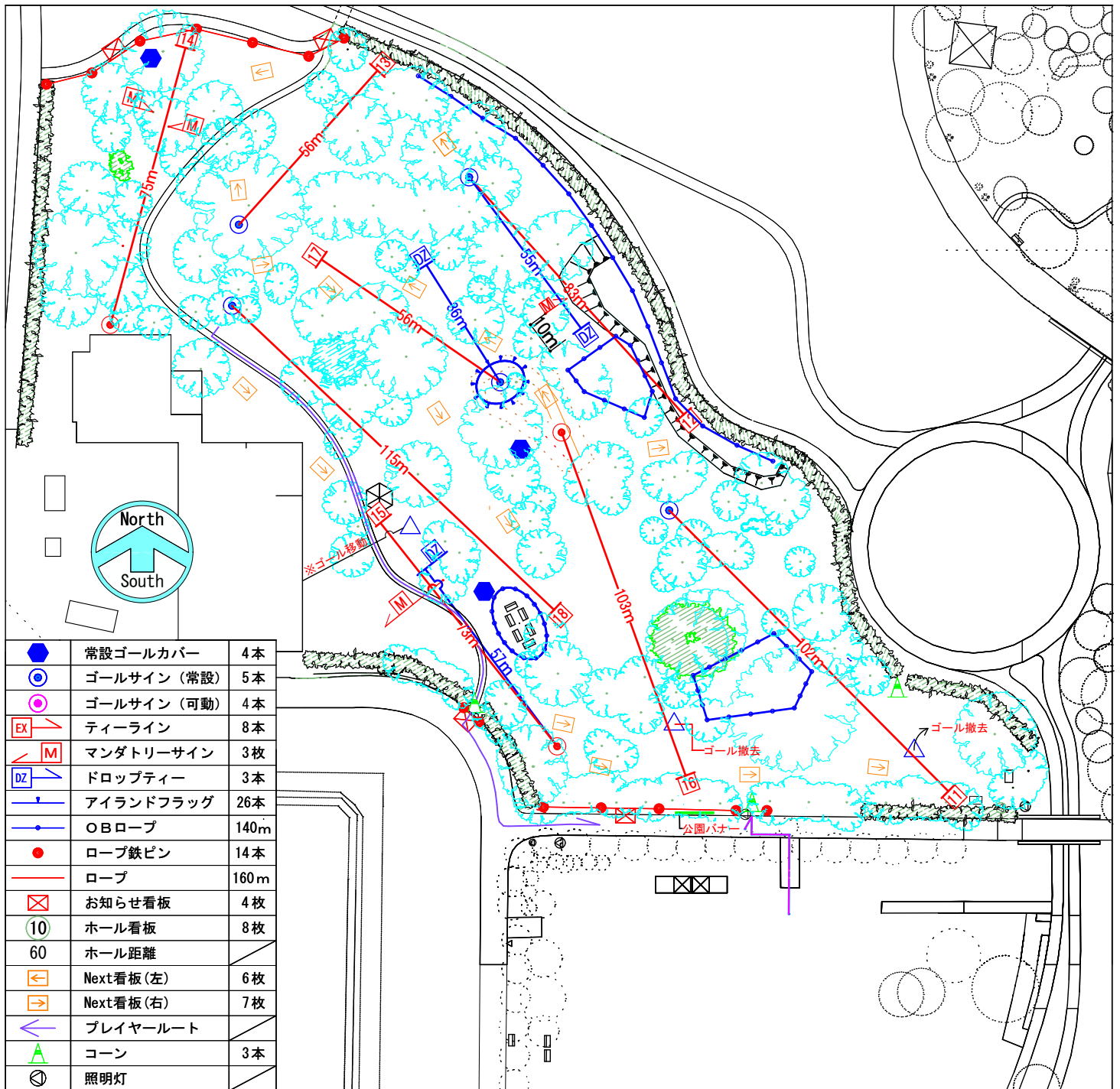
HOLE	DIS (DZ)	PAR	ISL	その他のOBと注意事項	ホールマンダトリー拡大図
6	67	3	-	右側白ロープ外はOB。ディスクがロープに囲まれた植栽内に入った場合はノーマルティでライ後方5m以内からスロー。ゴール左側に自転車道があります。投げ出し要注意。	
7	72	3	-	朝礼台下にディスクが入った場合は真上にマーカーできる。	
8	70 (37)	3	◎	1投目がアイランドに静止しない場合はDZへ。DZからアイランドBに入らなかった場合はディスクが静止した位置から1ペナで続行。アイランドは消滅しない。	
9	78	3	-	左ロープ外側はOB。	
10	83	3	-	左ロープ外側はOB。	

\*DIS単位:m/ はDZからの距離/MAND:マンダトリー/ISL:アイランド



project 2020年 昭和記念公園ディスクゴルフリーグ 会場設置  
title 運動広場エリア コース詳細図・設営図

scale A2 S=1/500  
A4 S=1/1000  
date 2021/10/24



OB共通事項	
アスファルト等の舗装部分(レンガ・園路を含む)とそれを越えた部分。 但しセーフエリアで囲まれたマンホール・格子蓋はセーフ。	ゴールのあるエリア外。 木杭とそれを繋ぐロープで囲まれた部分。
東屋とその周囲のコンクリート部分。	
東屋とその周囲のコンクリート部分。	各エリアでの移動についてはNEXT看板をご覧ください。
フットサルコート内。	各ホールが近接している為、ホールNOが大きいパーティを優先とします。

HOLE	DIS (DZ)	PAR	MAND	ISL	その他のOBと注意事項	ホールマンダトリー拡大図
11	102	3	-	-	特記事項無	
12	83 (55)	3	○	-	不通過は1ペナでDZへ。	
13	56	3	-	-	ゴールに近接する17Hティーに要注意。	
14	75	3	◎	-	不通過は1ペナで投げ直し。	
15	73 (55)	3	○	-	不通過は1ペナでDZへ。	
16	103	3	-	-	特記事項無	
17	56 (36)	3	-	○	アイランドにディスクが静止しない場合は1ペナでDZへ。DZからはアイランドに静止するまで1ペナを加算し投げ直し。アイランドに静止時点でアイランド消滅。	
18	115	3	-	-	特記事項無	

\*DIS単位: m/( )はDZからの距離/MAND: マンダトリー/ISL: アイランド

## 昭和記念公園ディスクゴルフリーグ 2020

**注意事項：**競技者の皆さんは以下を遵守してください。

**(1) 木杭ロープ内（花壇）は立入禁止です。**

ディスクが手の届かないところへ入ったときは、スタッフにご連絡ください。

**(2) 一般来園者の安全を確保してください。**

競技エリアと近接する通路が多くあります。パーティー内で安全確認を行い、安全が確保されるまではプレーを中断してください。

**(3) 常設の1～9番ホールは一般利用者のプレーが優先です。**

競技者もラウンドは可能ですが、スローやパットの練習のための利用はご遠慮ください。

大会本部エリアに練習ゴールを用意致します。

**(4) 喫煙は公園指定エリアでお願い致します。**

公園内は指定エリア以外は禁煙です。試合中の喫煙も禁止です。大会本部に一番近いのは溪流レストランイレ付近に指定エリアがあります。

**(5) ソーシャルディスタンスを確保してください。**

残念ですが、握手やハイタッチは行わないようご注意ください。

表彰式は基本表彰対象者のみの参加とさせていただきます。

### ディスクゴルフ規定（PDGA）

- 1. プレー・スマート：** ブラインド（物陰の）エリア、またはプレーヤー、観客、歩行者、他の施設の利用者が範囲内にいる時のスローの禁止。スポッターを活用する。
- 2. コースの尊重：** 明示されているすべてのルールを遵守すべきである。コース内の設備あるいは植物の損壊、落書き、散らかしは禁止である。
- 3. スポーツを表現しなさい：** ポジティブでありなさい、責任感を持ちなさい。他の人に教えなさい。



昭和記念公園ディスクゴルフリーグ 2020 実行委員会